

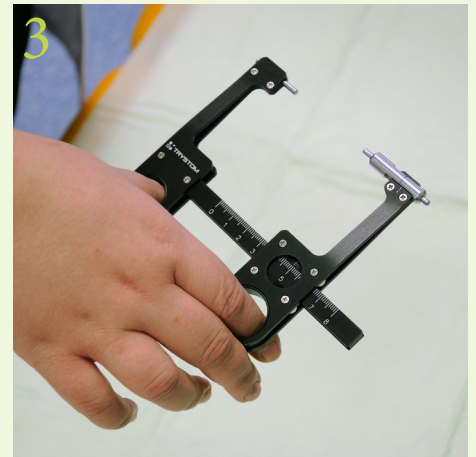
Postup při měření kožních řas pro stanovení FFMI a MAMC



1 Poučení pacienta o způsobu měření



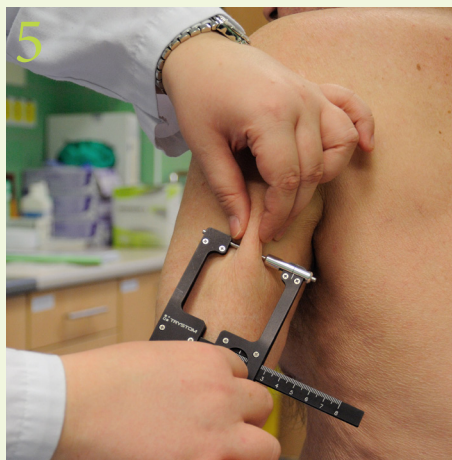
2 Kalibrovatelný metalický kaliper



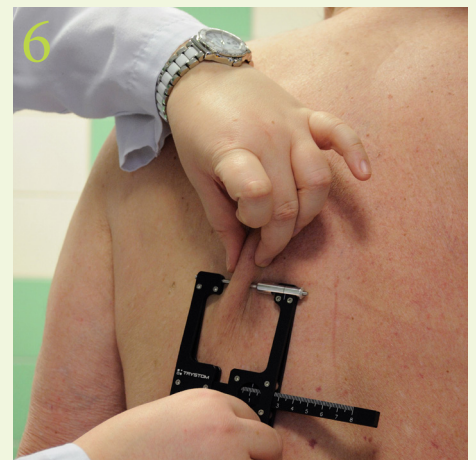
3 Správné držení kaliperu



4 Měření kožní řasy v oblasti středu bicepsu dominantní končetiny



5 Měření kožní řasy v oblasti středu tricepsu dominantní končetiny



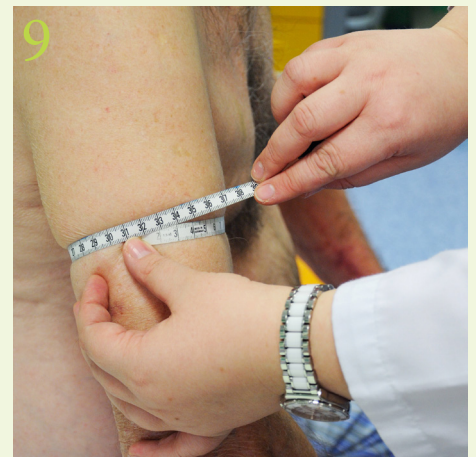
6 Měření v oblasti subskapulární kožní řasy na dominantní straně



7 Měření v oblasti suprailické kožní řasy na dominantní straně



8 Měření kožní řasy v oblasti tricepsu nedominantní končetiny



9 Měření obvodu paže na nedominantní straně

Všechna měření popsaná v bodech 4–8 provádíme třikrát. On-line formulář pro výpočet FFMI a MAMC na základě naměřených hodnot je k dispozici na webových stránkách <http://chopn.registry.cz/>. Kromě změřených hodnot je pro analýzu nezbytné zadání základních demografických dat (věk a pohlaví) a ověřených údajů o výšce a hmotnosti (pozor, muži mají tendenci nadhodnocovat svoji výšku a ženy redukovat svoji váhu, je tedy nutné měření před kaliperací či před funkčním vyšetřením plic).